



# Fark plastik

PLASTİK BORU SANAYİ

**Ürün Kataloğu**  
Product Catalogue

"Farkı Bizde  
**Farkedin**"

[www.farkplastikboru.com](http://www.farkplastikboru.com)

# Hakkımızda About Us

Yıllar boyunca farkına vardığımız üzere, sıra dışı hizmet deneyimli ve güler yüzlü profesyonellere sahip olmakla başlıyoruz. Bu nedenle işe alım sürecinde son derece titiz davranıyoruz. Bu işin en iyileriyle çalıştığımızı inanıyoruz ve hizmetimizi sizlere taşıyan profesyonellere son derece güveniyoruz.

Fark Plastik tamamladığı her projeyi mümkün olan en iyi kalitede, tam zamanında teslim eder. Felsefemizde kişiye özel hizmetin yanında iddialı fiyatlar ve müşteri memnuniyeti sağlamak yer alır, bu sebeple beklenilenden fazlasını sunmak için gereken her şeyi yaparız.

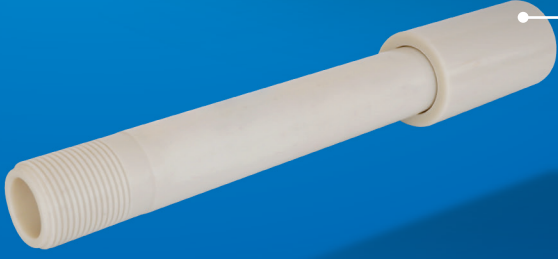
As we have realized over the years, exceptional service starts with having experienced and friendly professionals. For this reason, we are very meticulous in the recruitment process. We believe that we work with the best in this business and we trust the professionals who carry our service to you.

Fark Plastik delivers every completed project on time with the best possible quality. Our philosophy is to provide personalized service, competitive prices and customer satisfaction, so we do everything necessary to deliver more than expected.



## Ađır Seri Kolon Boruları

(200 Mt. Derinliđe Kadar)



FP042KB

42 Ø (1.1/4")



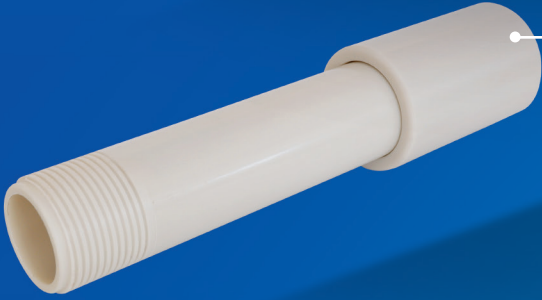
FP048KB

48 Ø (1.1/2")



FP060KB

60 Ø (2")



FP075KB

75 Ø (2,5")



FP090KB

90 Ø (3")



FPS090KB

90 Ø (3")

Uzun Maşon

## Ađır Seri Kolon Boruları

(200 Mt. Derinliđe Kadar)



FP115KB

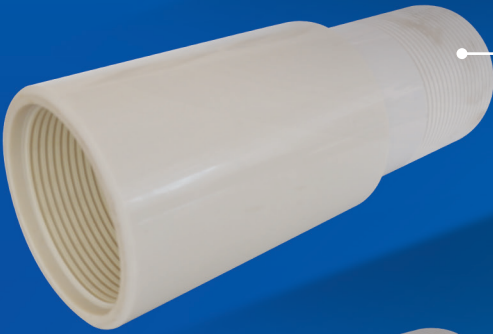
115 Ø (4")



FPS115KB

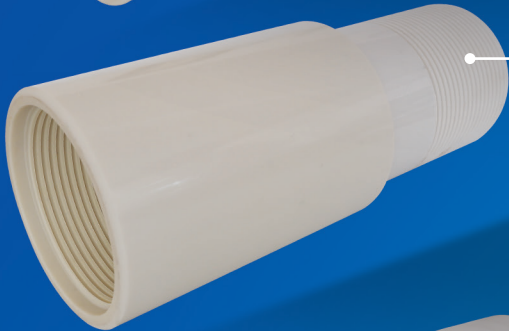
115 Ø (4")

Uzun Maşon



FP140KB

140 Ø (5")



FPS140KB

140 Ø (,5")

Uzun Maşon

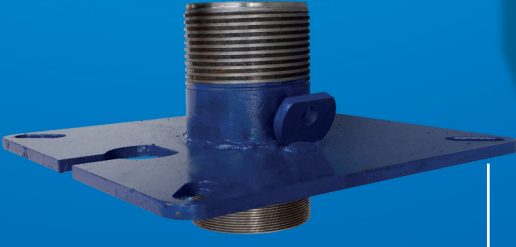


FP165KB

165 Ø (6")

# Ađır Seri Kolon Boruları

(200 Mt. Derinliđe Kadar)



Çelik Akıtma Bařlıđı



Çelik Adaptör



Plastik Mařon

## AđIR SERİ KOLON BORUSU (GURURLA)

| Ürün Kodu | Dış Çap |       | İç Çap (mm) | Boru Boyu (mm) | Boru Ucu Et Kalınlığı (mm) | Boru Ortası Et Kalınlığı (mm) | Et Kalınlığı (mm) | Güvenli Çekme Yüğü (kg) | Güvenli Basınc (psi) | Ađırlık Mařonlu (kg) |
|-----------|---------|-------|-------------|----------------|----------------------------|-------------------------------|-------------------|-------------------------|----------------------|----------------------|
|           | (mm)    | (inc) |             |                |                            |                               |                   |                         |                      |                      |
| FP042KB   | 42      | 1.1/4 | 34          | 3040           | 5,3                        | 5,3                           | 5,3               | 1850                    | 34                   | 3,00                 |
| FP048KB   | 48      | 1.1/2 | 40          | 3040           | 5,75                       | 5,75                          | 5,75              | 2400                    | 34                   | 3,50                 |
| FP060KB   | 60      | 2     | 51          | 3040           | 7                          | 7                             | 7                 | 3500                    | 34                   | 6,25                 |
| FP075KB   | 75      | 2,5   | 61          | 3040           | 8                          | 8                             | 8                 | 5250                    | 36                   | 8,50                 |
| FP090KB   | 90      | 3     | 73          | 3040           | 8,7                        | 8,7                           | 8,7               | 7500                    | 36                   | 10,75                |
| FP115KB   | 115     | 4     | 97          | 3040           | 9,75                       | 9,75                          | 9,75              | 12100                   | 38                   | 16,10                |
| FP140KB   | 140     | 5     | 127         | 3040           | 12,2                       | 12,2                          | 12,2              | 18350                   | 38                   | 23,90                |
| FP165KB   | 165     | 6     | 152         | 3040           | 14,5                       | 14,5                          | 14,5              | 25400                   | 40                   | 33,15                |

## SÜPER AđIR SERİ KOLON BORUSU (GURURLA)

| Ürün Kodu | Dış Çap |       | İç Çap (mm) | Boru Boyu (mm) | Boru Ucu Et Kalınlığı (mm) | Boru Ortası Et Kalınlığı (mm) | Et Kalınlığı (mm) | Güvenli Çekme Yüğü (kg) | Güvenli Basınc (psi) | Ađırlık Mařonlu (kg) |
|-----------|---------|-------|-------------|----------------|----------------------------|-------------------------------|-------------------|-------------------------|----------------------|----------------------|
|           | (mm)    | (inc) |             |                |                            |                               |                   |                         |                      |                      |
| FPS090KB  | 90      | 3     | 73          | 3040           | 9,7                        | 9,7                           | 9,7               | 10500                   | 44                   | 12,75                |
| FPS115KB  | 115     | 4     | 97          | 3040           | 10,75                      | 10,75                         | 10,75             | 15100                   | 44                   | 18,10                |
| FPS140KB  | 140     | 5     | 127         | 3040           | 13,2                       | 13,2                          | 13,2              | 21350                   | 44                   | 26,5                 |

### AKITMA BAřLIđI

| Ürün Kodu | Dış Çap |       |
|-----------|---------|-------|
|           | (mm)    | (inc) |
| FP042KBB  | 42      | 1.1/4 |
| FP048KBB  | 48      | 1.1/2 |
| FP060KBB  | 60      | 2     |
| FP075KBB  | 75      | 2,5   |
| FP090KBB  | 90      | 3     |
| FP115KBB  | 115     | 4     |
| FP140KBB  | 140     | 5     |
| FP165KBB  | 165     | 6     |

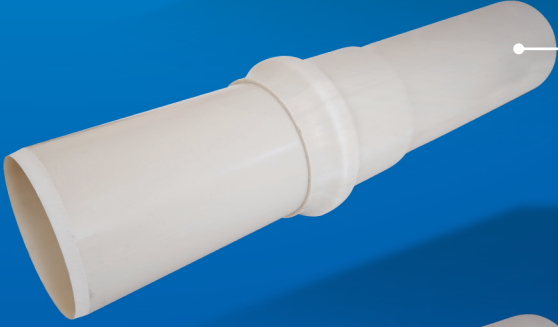
### ALT ÇELİK ADAPTÖR

| Ürün Kodu | Dış Çap |       |
|-----------|---------|-------|
|           | (mm)    | (inc) |
| FP042KBA  | 42      | 1.1/4 |
| FP048KBA  | 48      | 1.1/2 |
| FP060KBA  | 60      | 2     |
| FP075KBA  | 75      | 2,5   |
| FP090KBA  | 90      | 3     |
| FP115KBA  | 115     | 4     |
| FP140KBA  | 140     | 5     |
| FP165KBA  | 165     | 6     |

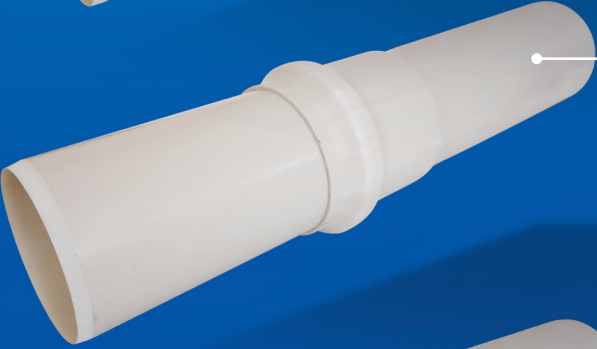
### MAřON

| Ürün Kodu | Dış Çap |       |
|-----------|---------|-------|
|           | (mm)    | (inc) |
| FP042KBM  | 42      | 1.1/4 |
| FP048KBM  | 48      | 1.1/2 |
| FP060KBM  | 60      | 2     |
| FP075KBM  | 75      | 2,5   |
| FP090KBM  | 90      | 3     |
| FP115KBM  | 115     | 4     |
| FP140KBM  | 140     | 5     |
| FP165KBM  | 165     | 6     |

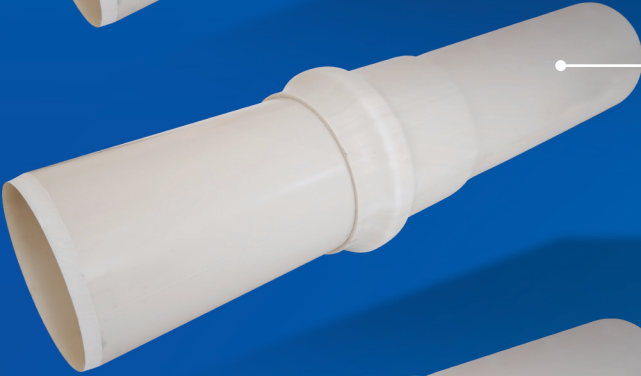
**PVC-U Basınçlı  
Temiz Su Boruları**



FP06TS110  
FP10TS110



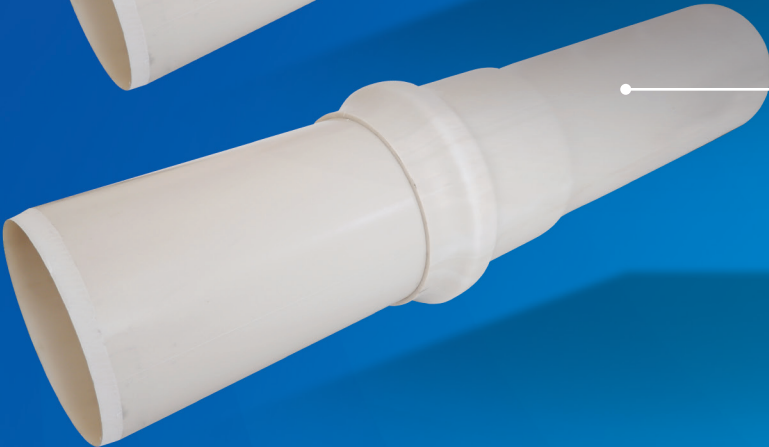
FP06TS125  
FP10TS125



FP06TS140  
FP10TS140



FP06TS160  
FP10TS160



FP06TS200  
FP10TS200

## PVC-U Basınçlı Temiz Su Boruları Ek Parçaları



| PVC-U TEMİZ SU BORUSU (ONURLA) |           |         |       |                |                   |                      |
|--------------------------------|-----------|---------|-------|----------------|-------------------|----------------------|
| Bar                            | Ürün Kodu | Dış Çap |       | Boru Boyu (mm) | Et Kalınlığı (mm) | Ağırlık Maşonlu (kg) |
|                                |           | (mm)    | (inc) |                |                   |                      |
| 6 ATÜ                          | FP06TS110 | 110     | 44    | 6018           | 2,9               | 8,16                 |
|                                | FP06TS125 | 125     | 4 1/2 | 6018           | 3,1               | 10,68                |
|                                | FP06TS140 | 140     | 5     | 6018           | 3,5               | 13,38                |
|                                | FP06TS160 | 160     | 6     | 6018           | 4                 | 17,28                |
|                                | FP06TS200 | 200     | 7     | 6018           | 4,9               | 27,00                |
| 10 ATÜ                         | FP10TS110 | 110     | 4     | 6018           | 4,5               | 12,99                |
|                                | FP10TS125 | 125     | 4 1/2 | 6018           | 4,8               | 16,71                |
|                                | FP10TS140 | 140     | 5     | 6018           | 5,4               | 21,09                |
|                                | FP10TS160 | 160     | 6     | 6018           | 6,2               | 27,66                |
|                                | FP10TS200 | 200     | 7     | 6018           | 6,8               | 42,73                |

| CONTALAR |            |     |       |
|----------|------------|-----|-------|
|          | FP06TSC110 | 110 | 44    |
|          | FP06TSC125 | 125 | 4 1/2 |
|          | FP06TSC140 | 140 | 5     |
|          | FP06TSC160 | 160 | 6     |
|          | FP06TSC200 | 200 | 7     |

| EK PARÇALAR              |               |         |       |                   |
|--------------------------|---------------|---------|-------|-------------------|
| Bar                      | Ürün Kodu     | Dış Çap |       | Et Kalınlığı (mm) |
|                          |               | (mm)    | (inc) |                   |
| Kayar Maşon              | FP10TS110KM   | 110     | 44    | 4,5               |
|                          | FP10TS125KM   | 125     | 4 1/2 | 4,8               |
|                          | FP10TS140KM   | 140     | 5     | 5,4               |
|                          | FP10TS160KM   | 160     | 6     | 6,2               |
|                          | FP10TS200KM   | 200     | 7     | 6,8               |
| Deve Boynu -45° (Dirsek) | FP10TS110DB45 | 110     | 4     | 4,5               |
|                          | FP10TS125DB45 | 125     | 4 1/2 | 4,8               |
|                          | FP10TS140DB45 | 140     | 5     | 5,4               |
|                          | FP10TS160DB45 | 160     | 6     | 6,2               |
|                          | FP10TS200DB45 | 200     | 7     | 6,8               |
| Deve Boynu -90° (Dirsek) | FP10TS110DB90 | 110     | 4     | 4,5               |
|                          | FP10TS125DB90 | 125     | 4 1/2 | 4,8               |
|                          | FP10TS140DB90 | 140     | 5     | 5,4               |
|                          | FP10TS160DB90 | 160     | 6     | 6,2               |
|                          | FP10TS200DB90 | 200     | 7     | 6,8               |

“Farkı Bizde  
**Farkedin**”



**fp** **Fark plastik**  
PLASTİK BORU SANAYİ

📍 Fevzi Çakmak Mh.  
10753 Sk. F Blok  
No: 40/G Karatay/KONYA

✉ info@farkplastikboru.com  
✉ muhasebe@farkplastikboru.com  
🌐 www.farkplastikboru.com

☎ +90 332 502 74 21  
☎ +90 534 595 10 79  
☎ +90 530 085 76 17